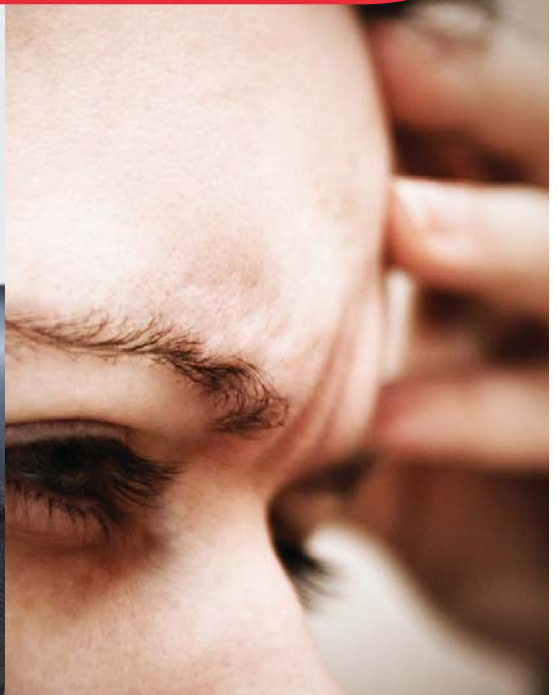
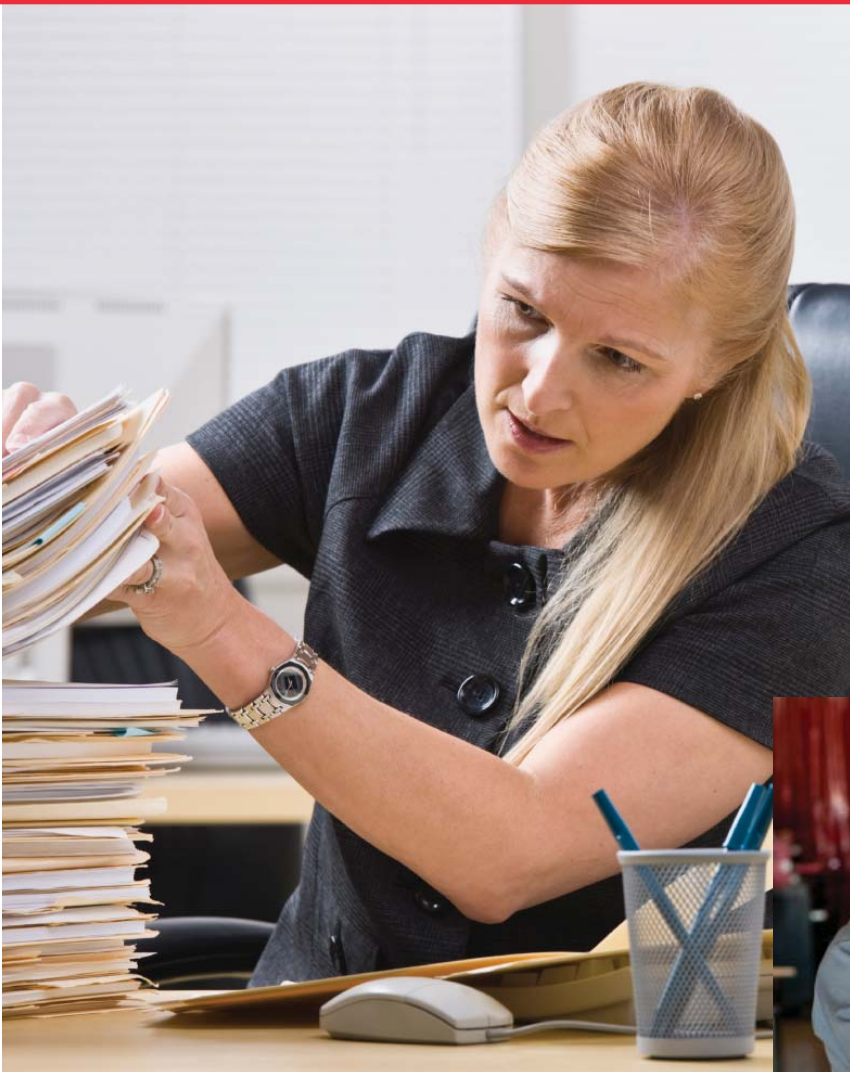




# SUNDHED OG TRIVSEL I KOMMUNER



Søndergade 1A, 8000 Århus C  
Ryesgade 3F, 2200 København N  
T: +45 87 30 95 00  
W: [WWW.EPINION.DK](http://WWW.EPINION.DK)

EPINI<sup>Q</sup>N

# SUNDHED OG TRIVSEL FOR MEDARBEJDERE I KOMMUNER

Sygefraværet er højt i de fleste kommuner, og det belaster en i forvejen presset økonomi. På landsplan koster sygefraværet årligt 37 mia. kroner, og der er derfor store økonomiske gevinster ved at forbedre medarbejdernes sundhed og trivsel. Epinion har stor erfaring med at kortlægge sygefravær og gennemføre trivsels- og tilfredshedsundersøgelser for kommuner.

## Udfordringer for kommunerne

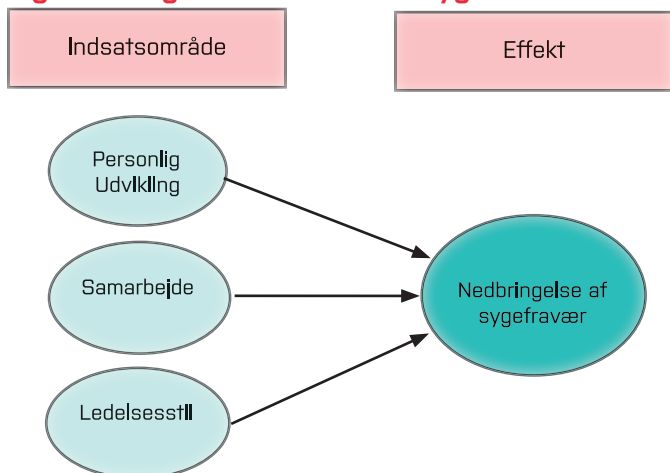
De fleste kommuner har i disse tider en presset økonomi. Samtidig oplever de stigende krav fra brugere af kommunens ydelser og borgere i al almindelighed. Mange af kommunens ansatte har også et højt sygefravær. Disse udfordringer er vilkårene for mange kommuner, men kun få er bevidste om, at der er en sammenhæng mellem medarbejdertrivsel, sygefravær og brugertilfredshed.

Epinion kan hjælpe jer med at arbejde målrettet med at skabe trivsel for jeres medarbejdere og reducere sygefraværet. En sidegevinst ved øget sundhed og trivsel blandt medarbejderne er tilfredse brugere.

## Trivsel for medarbejderne

Kommunernes vigtigste ressource er medarbejderne, og de er afgørende for at kunne levere god service og kvalitetsydelse. Et godt arbejdsmiljø er med til at sikre, at medarbejderne trives på arbejdspladsen. Faktorer som blandt andet stress, samarbejde, personlig og faglig udvikling, forhold til nærmeste leder og ledes eget sygefravær påvirker medarbejdernes trivsel. Det kan derfor betale sig at sætte fokus på medarbejdernes trivsel og arbejdsmiljø.

**Figur: årsag-effektmodel for sygefravær**



Epinion har stor erfaring med at gennemføre trivselsundersøgelser og APV i kommuner.

Blandt vores spidskompetencer er design, dataindsamling og analyse af kvantitative undersøgelser. Analyserne kan være baseret på enten kommunens registerdata eller på spørgeskemaer, som enten Epinion udformer eller som allerede anvendes i kommunen.

## Sygefraværet og dets konsekvenser

Kommunernes sygefravær er højt sammenlignet med andre offentlige organisationer. Sygefraværet har både økonomiske og menneskelige konsekvenser for kommunerne og de ansatte, og derfor arbejder mange kommuner med at nedbringe sygefraværet. For at nedbringe de ansattes sygefravær er det imidlertid nødvendigt at kende årsagerne til sygefraværet.

Epinion kan hjælpe jer med at undersøge årsagerne til sygefraværet. Vi kan hjælpe med at opstille en årsag-effektmodel for, hvilke arbejdsmiljøfaktorer, der påvirker sygefraværet. Modellen er direkte anvendelig i jeres arbejde med at mindske sygefraværet.

## Har sundhedsindsatsen en effekt?

De fleste kommuner har taget beslutning om at igangsætte en række initiativer for at skabe sundhed for medarbejderne, men få kommuner evaluerer, hvorvidt initiativerne rent faktisk implementeres på de lokale arbejdspladser, og hvorvidt de rent faktisk har en effekt.

Epinion kan hjælpe jer med evalueringer på sundhedsområdet. Epinion har erfaring med både kvantitative og kvalitative evalueringer og tilrettelægger evalueringsmetoderne til netop det I ønsker svar på. Evalueringen kan eksempelvis vedrøre, hvorvidt systematisk afholdelse af sygesamtaler, kurser i ergonomisk korrekt udførelse af arbejdet eller uddannelse af trivselsambassadører er gennemført, og om indsatsen i givet fald har en effekt.



## Skab tilfredse brugere og borgere

Undersøgelser viser, at der er en sammenhæng mellem medarbejdere, der trives og tilfredse brugere.

Kommunernes grundlag bygger på levering af ydelser til brugere og borgere, og kommunernes effektivitet kan blandt andet måles på tilfredsheden med disse ydelser. Identifikation af de faktorer, der skaber tilfredshed for brugere og borgere er et vigtigt værktøj til forbedringer i kommunen. Forudsætningen for forbedringer og udvikling er, at kommunen kender sine brugere og borgere, og ved hvad deres behov, ønsker og forventninger er.

Dette kan løbende brugerundersøgelser sikre, og i Epinion har vi stor erfaring med at gennemføre brugerundersøgelser i kommuner og tilfredshedsundersøgelser af kommuners ydelser.

## Få hjælp til en prioriteret og effektiv indsats

Epinion kan hjælpe jer med at klarlægge, hvad den prioriterede indsats bør være i målet om at få medarbejdere, der trives.

Efter 10 års eksistens på det danske konsulentmarked har Epinion skabt en stærk position som analysevirksomhed. Epinion har specialister inden for både kvantitative og kvalitative metoder. Epinion gennemfører både store og mindre opgaver, fælles for dem alle er, at løsningen altid skræddersyes, så de passer til jeres behov.

## Udvalgte referencer

- Aarhus Kommune: Trivselsundersøgelse blandt alle medarbejdere på børn- og ungeområdet
- Aarhus Kommune: Sygefraværsundersøgelse blandt medarbejdere på Socialområdet, Beskæftigelsesområdet og Børn- og Ungeområdet
- Københavns Kommune: Brugerundersøgelse på ældreområdet
- Aarhus Kommune: Undersøgelse af brugernes tilfredshed med Borgerservice
- Skanderborg Kommune: Rask i Skanderborg Kommune; Veje til god sygedagpengepraksis
- Ballerup Kommune: Rådgivning og desk research i projekt om sundhedsfremme
- Herning Kommune: Udvikling og implementering af 360 graders lederevaluering
- Aalborg Zoo: Trivselsundersøgelse blandt medarbejdere
- Jobcenter Holbæk: Brugertilfredshed blandt sygedagpengemodtagere

For mere information

Terje Vammen, Director & Partner

T: 87 30 95 15, E: [tv@epinion.dk](mailto:tv@epinion.dk)

Ann-Kristina Løkke, Senior Consultant

T: 41 88 73 23, E: [alm@epinion.dk](mailto:alm@epinion.dk)

Søndergade 1A, 8000 Århus C  
Ryesgade 3F, 2200 København N  
**T:** +45 87 30 95 00  
**W:** WWW.EPINION.DK

EPINION